

St. Leo Senior Apartments

Vivienda para personas mayores de 55 años o más



Ubicado en 171 Lake Avenue en la ciudad de Hilton en el condado de Monroe, Canal Commons cuenta con 40 apartamentos, incluidas 25 unidades de vivienda de apoyo. Habrá 13 apartamentos de un dormitorio y dos (2) de dos dormitorios con cocina y amplio salón-comedor. Cuatro apartamentos son totalmente accesibles para sillas de ruedas para personas con discapacidades de movilidad, dos unidades están totalmente adaptadas para personas con discapacidad auditiva/visual, y todos los apartamentos son visitables o adaptables para discapacitados/as.

Los apartamentos para personas mayores St. Leo están cerca de una farmacia, restaurantes y tiendas. En el mismo complejo se encuentra un centro comunitario de Episcopal SeniorLife que ofrece servicios tanto a los residentes como a la comunidad en general.

Para obtener más información o para presentar su solicitud:

sitio web: ProvidenceHousing.org

teléfono: 585.299.7001 | TTY: 1.800.662.1220

fax: 585.529.9525

correo electrónico: StLeoSeniorApts@dor.org

horario de oficina: lunes, miércoles y viernes | 7:30am-4pm



Propiedad administrada por Providence Housing Development Corporation,
1150 Buffalo Rd, Rochester, NY 14624
www.ProvidenceHousing.org



Homes and Community Renewal



Gobernadora del Estado de Nueva York, Kathy Hochul

Comisionada del HCR del Estado de Nueva York, RuthAnne Visnauskas

Tamaño de los apartamentos:

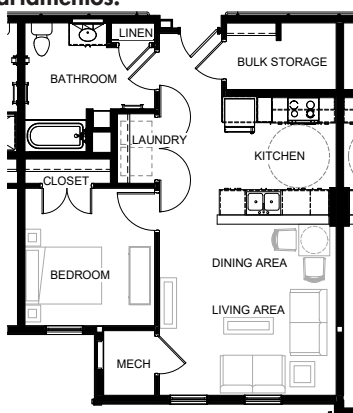
Un dormitorio:

730 ft²


Dos dormitorios:

954 ft²

En la foto se enseña el apartamento de un dormitorio



Comodidades:

- Sistema de entrada de intercomunicación y acceso al ascensor
- Cocina totalmente equipada con electrodomésticos Energy Star
- Calefacción, agua caliente, y electricidad incluidos en el alquiler
- Calefacción y electricidad controladas individualmente
- Aire acondicionado central
- Trastero en el apartamento
- Conexiones para lavadora/secadora disponibles, además de pago por cuenta propia unidades de lavandería disponibles en cada planta
- Cableado para televisión por cable, Internet y teléfono
- WiFi de alta velocidad disponible en las zonas comunes
- Sala comunitaria, sala de ejercicios y salones en cada planta
- Espacio amplio verde y cenador
- Estacionamiento gratuito fuera de la calle
- Vivienda libre de humo 
- El Centro Comunitario Episcopal SeniorLife está ubicado en el sitio con servicios disponibles para los residentes y la comunidad

Pautas de elegibilidad:

- Se aplican requisitos de ingresos y ocupación
- Mayores de 55 años

Alquileres:

Un dormitorio (13 unidades): \$776/al mes (50% AMI)

Dos dormitorios (2 unidades): \$1021/al mes (60% AMI)



Providence Housing es una corporación sin fines de lucro afiliada a la Diócesis Católica Romana de Rochester. Providence desarrolla, financia y administra viviendas para personas y familias en los 12 condados de la Diócesis de Rochester.